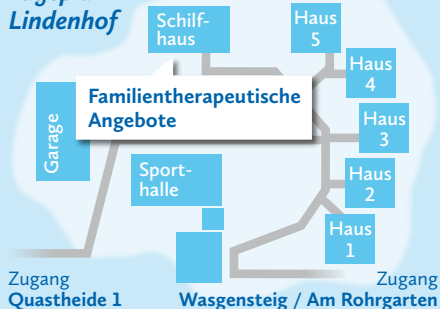




### Lageplan Lindenhof



## Aufsuchende Familientherapie (AFT) / Familien-therapeutische Krisenintervention (FKI)

### Aufsuchende Familientherapie (AFT) / Familien-therapeutische Krisenintervention (FKI)

Quastheide 1 / Schilfhaus (Haus 6)

14163 Berlin

Tel: 030 / 80 48 73 11

Fax: 030 / 80 48 73 50

[berlin@socioanos.de](mailto:berlin@socioanos.de)

#### Anfahrt mit öffentlichen Verkehrsmitteln

Verkehrs-anbindung: vom S-Bhf. Mexikoplatz oder dem S-Bhf. Wannsee mit der Buslinie 118 bis zur Haltestelle „Wasgensteig“

### Koordination

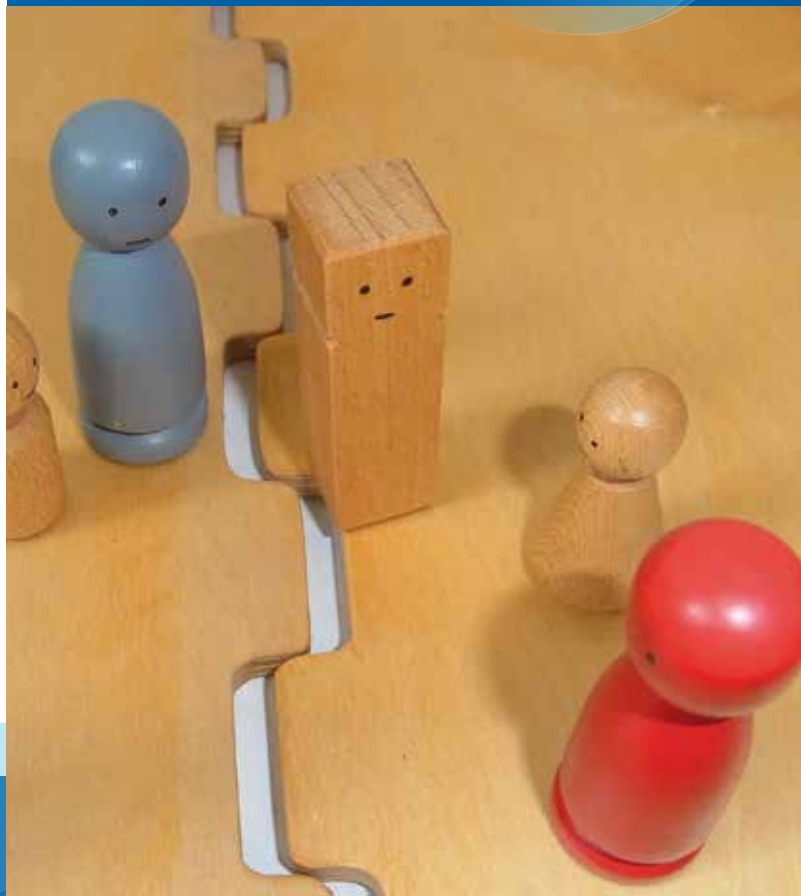


**Dipl.-Psych. Klaus Troitzsch**

PÄDAGOGISCHE LEITUNG

Tel: 030 / 80 48 73 11 · Mobil: 0172 / 8 59 21 34

[k.troitzsch@socioanos.de](mailto:k.troitzsch@socioanos.de)



## Aufsuchende Familientherapie (AFT) / Familientherapeutische Krisenintervention (FKI)



Innerhalb der Aufsuchenden Familientherapie (AFT) / Familientherapeutischen Krisenintervention (FKI) arbeiten wir im Co-Team zukunftsorientiert an konstruktiven und tragfähigen Lösungen.

### Angebot

Die Familientherapeutische Krisenintervention dient der Diagnostik und zum Zweck der Perspektivklärung. Diese Hilfe zur Erziehung (gem. § 27, 3 SGB VIII) kann sofort den Familien zur Verfügung gestellt werden. Es ist ein niedrigschwelliges Angebot, welches insbesondere mehrfach belasteten Familien einen unkomplizierten Zugang ermöglicht.

#### Die Hilfe richtet sich an Familien in akuten Krisensituationen.

Im Fokus der Aufsuchenden Familientherapie/Familientherapeutischen Krisenintervention steht die Familie als soziales System, die sich mit ihren Interaktionen in einem wechselseitigen Abhängigkeitsverhältnis befindet.

Die individuelle psychische Labilisierung wird in Verbindung gesehen mit gestörten Prozessen innerhalb von: Beziehungs- und Handlungsmustern, Kommunikation, Bindungen, innerpsychischen Problemen, individuellen Erkrankungen, sexuelle und / oder körperliche Gewalt, Verhaltensauffälligkeiten und weiteren Faktoren.

Insbesondere in Trennungssituationen benötigen die Kinder Eltern, denen es gelingt, sich zu verständigen. Dafür bieten wir gezielt Unterstützung an.

### Als die Ziele sehen wir:

- Deeskalation von Krisensituationen,
- Schaffen von Sicherheit für alle Familienmitglieder,
- Stabilisierung von Eltern und Kindern,
- Ausschöpfung der Ressourcen der Familie und des sozialen Netzes,
- gegebenenfalls Empfehlung geeigneter Anschlusshilfen,
- Perspektivklärung

Die Aufsuchende Familientherapie, als auch die Familientherapeutische Krisenintervention können sowohl bei den Familien als auch in unseren Räumen stattfinden.

In der Aufsuchende Familientherapie beleuchten wir die Zusammenhänge und Strukturen innerhalb des Systems „Familie“ gemeinsam mit den Familienmitgliedern. Auf diese Weise ermöglichen wir, dass u.a. mehr Verständnis füreinander entwickelt wird und z. B. passende Interaktionsmöglichkeiten gefunden werden. Grundsätzlich geht es uns darum, die elterliche Verantwortung zu aktivieren und somit eine langfristige Stärkung des Familiensystems zu bewirken.

### Team

Dieses Jugendhilfeangebot wird von Paar- und Familientherapeuten mit langjährigen Erfahrungen im Kontext von Sozialpädagogik, Systemischer Therapie und Beratung sowie Mediation durchgeführt. Dabei ist die intensive Zusammenarbeit von Diplom-Pädagogen und Diplom-Psychologen Standard. Grundlegend ist die Kooperation mit den beteiligten Personen und insbesondere den Fallmanagern in den Regionalen Sozialen Diensten.